

# Learning & Social Network

Proudly powered by E-Learning Lab  
Ε.ΔΙ.Β.Ε.Α

**«Η παιδαγωγική αξιοποίηση των Κοινωνικών Δικτύων στην  
Εξ Αποστάσεως Εκπαίδευση: Η περίπτωση του  
Εκπαιδευτικού Κοινωνικού Δικτύου (LSN)»**

Παναγιώτης Αναστασιάδης, Καθηγητής ΠΤΔΕ Παν. Κρήτης  
Κωνσταντίνος Κωτσίδης, Διδάκτωρ ΠΤΔΕ Παν. Κρήτης  
Νίκος Μαρκάκης, Υπ Διδάκτωρ ΠΤΔΕ Παν. Κρήτης

**FOSSCOMM 2021**

# Ενότητες

**1** Σκοπός  
Ερευνητικά Ερωτήματα

**2** Τεχνικά Χαρακτηριστικά  
Λειτουργίες

## Κοινωνικό δίκτυο συνεργατικής μάθησης



## Learning & Social Network

Proudly powered by E-Learning Lab  
Ε.ΔΙ.Β.Ε.Α

**3** Παιδαγωγική Αξιοποίηση

**4** Συμπεράσματα  
Συνεισφορά - Προοπτικές

## 1.1 Σκοπός



Σκοπός της παρούσας έρευνας είναι η διερεύνηση της παιδαγωγικής αξιοποίησης των κοινωνικών μέσων δικτύωσης στην εξ αποστάσεως επιμόρφωση των εκπαιδευτικών.



Το ενδιαφέρον μας εστίασε στην παιδαγωγική αξιοποίηση του συνεργατικού μαθησιακού περιβάλλοντος κοινωνικής δικτύωσης «Learning & Social Network / LSN»



## 1.2 Ερευνητικά ερωτήματα

- Πώς συνδυάζονται τα κοινωνικά μέσα δικτύωσης με τα δομημένα συστήματα διαχείρισης της μάθησης (chamilo), προκειμένου να αποτελέσουν ένα ολοκληρωμένο εξ αποστάσεως περιβάλλον μάθησης για ενήλικες εκπαιδευόμενους;
- Ποιες είναι οι απόψεις των επιμορφούμενων σχετικά με παιδαγωγική αξιοποίηση των κοινωνικών μέσων δικτύωσης;
- Ποια ήταν η συμβολή του ολοκληρωμένου συνεργατικού μαθησιακού περιβάλλοντος κοινωνικής δικτύωσης «Learning & Social Network / LSN» στη μαθησιακή πορεία των επιμορφούμενων;

## 1.3<sup>1</sup> Πώς προέκυψε το ερευνητικό ενδιαφέρον;;

Τα «Μέσα Κοινωνικής Δικτύωσης» είναι μια κατηγορία μέσων, όπου:

- Οι **άνθρωποι συνομιλούν**, συμμετέχουν, μοιράζονται πληροφορίες και **δικτυώνονται** (Jones,2009).
- Ενθαρρύνουν και ενισχύουν την **αλληλεπίδραση** και την **ανατροφοδότηση** μεταξύ των χρηστών (Zhang, 2010).
- Είναι εξαιρετικά **δημοφιλή** μεταξύ φοιτητών και εκπαιδευτικών (Orhus & Abbit, 2009).
- Λειτουργώντας σε ένα παιδαγωγικό πλαίσιο, όπου υποστηρίζεται η συνεργασία, παρέχουν ευκαιρίες καλλιέργειας **δεξιοτήτων υψηλού επιπέδου των επιμορφούμενων**, όπως είναι η κριτική σκέψη και η δημιουργικότητα (Peachey, 2009).

## 1.3<sup>2</sup> Πώς προέκυψε το ερευνητικό ενδιαφέρον ;;



- Προς την κατεύθυνση αυτή μπορούν να συμβάλλουν, **υπό παιδαγωγικές προϋποθέσεις**, ολοκληρωμένα περιβάλλοντα επιμόρφωσης με τη χρήση των εφαρμογών **Κοινωνικών Μέσων Δικτύωσης** (web 2.0) (Gwo-Jen, Chin-Chung & Nian-Shing, 2009),
- Συνεπώς, η **παιδαγωγική αξιοποίηση των Κοινωνικών Μέσων Δικτύωσης** αποτελεί ένα ιδιαίτερα σημαντικό ζήτημα, το οποίο **μελετάται και εξελίσσεται συνεχώς...**

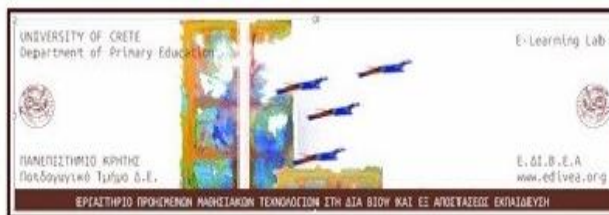
## **1.4 Παιδαγωγική αξιοποίηση των Κοινωνικών Μέσων Δικτύωσης – Συνεργατική Μάθηση**

- Ο εύκολος και άμεσος διαμοιρασμός περιεχομένου μεταξύ των χρηστών βοηθάει στην **προώθηση συνεργατικού πνεύματος** (Wopereis, Sloep & Poortman, 2010)
- Οι χρήστες **ενεργοποιούνται δημιουργικά**, έχοντας τη δυνατότητα για **αναστοχασμό** και εμπλουτισμό των σκέψεων τους, αλληλεπιδρώντας μεταξύ τους (Μαυρομματάκη & Σιδηρόπουλου, 2009)
- Συμβάλλουν στην **ανάπτυξη της αυτοπεποίθησης** και των **επικοινωνιακών δεξιοτήτων** (Kahraman & Kuzu, 2016).
- Αναπτύσσουν δεξιότητες υψηλού επιπέδου, όπως είναι η ανάπτυξη της κριτικής σκέψης και η μεταγνωστική ικανότητα (West & West, 2009).



# Έτσι δημιουργήθηκε ...

## Το κοινωνικό δίκτυο συνεργατικής μάθησης «Learning & Social Network (LSN)» By EDIVEA



### Learning & Social Network

Proudly powered by E-Learning Lab  
Ε.ΔΙ.Β.Ε.Α

[Αρχική Σελίδα](#)
[Μέλη](#)
[Ομάδες](#)
[Αρχεία](#)
[Blogs](#)
[Wikis](#)
[Forum](#)
[Δημοσκοπήσεις](#)
[Επιμόρφωση](#)

Ομάδες

[Επεξεργασία ομάδας](#)
[Πρόσκληση Χρηστών](#)
[Δημιουργία Υπο-Ομάδας](#)



### A10: «Η Αξιοποίηση του web 2.0 στο Σύγχρονο Σχολείο (10)»



Η Αξιοποίηση του WEB 2.0 στο Σύγχρονο Σχολείο

#### Περιγραφή:

Στην Ομάδα αυτή συμμετέχουν οι Διδάσκοντες και οι Επιμορφούμενοι του Επιμορφωτικού Προγράμματος με θέμα: «Η Αξιοποίηση του Web 2.0 στο Σύγχρονο Σχολείο – Από τη Θεωρία στην Πράξη με έμφαση στη Συνεργασία, τη Δημιουργικότητα και την Κριτική Σκέψη».

**A10: «Η Αξιοποίηση του web 2.0 στο Σύγχρονο Σχολείο (10)»**

Μυστική ομάδα

Τοίχος Ομάδας





## 2.1 Τεχνικά Χαρακτηριστικά (1/2)

- Άδειες Χρήσης: GNU GPLv2 και X11 (MIT). Για την πλήρη έκδοση με όλα τα plugins μόνο η GNU GPLv2.
- Αποθετήριο: <https://github.com/Elgg/Elgg>
- Τελευταία Σταθερή Έκδοση: Elgg 4.0.3 / 5 Νοεμβρίου 2021
- Τουλάχιστον 2.200 plugins διαθέσιμα στη διεύθυνση: <https://elgg.org/plugins> . Η βασική λειτουργικότητα ενός κοινωνικού δικτύου παρέχεται και με τα 30 βασικά plugin που περιέχονται στο πακέτο εγκατάστασης
- Η ανάπτυξη και η δοκιμή του Elgg γίνεται με Apache και Nginx και η ομάδα ανάπτυξης παρέχει υποστήριξη και για τους δύο.

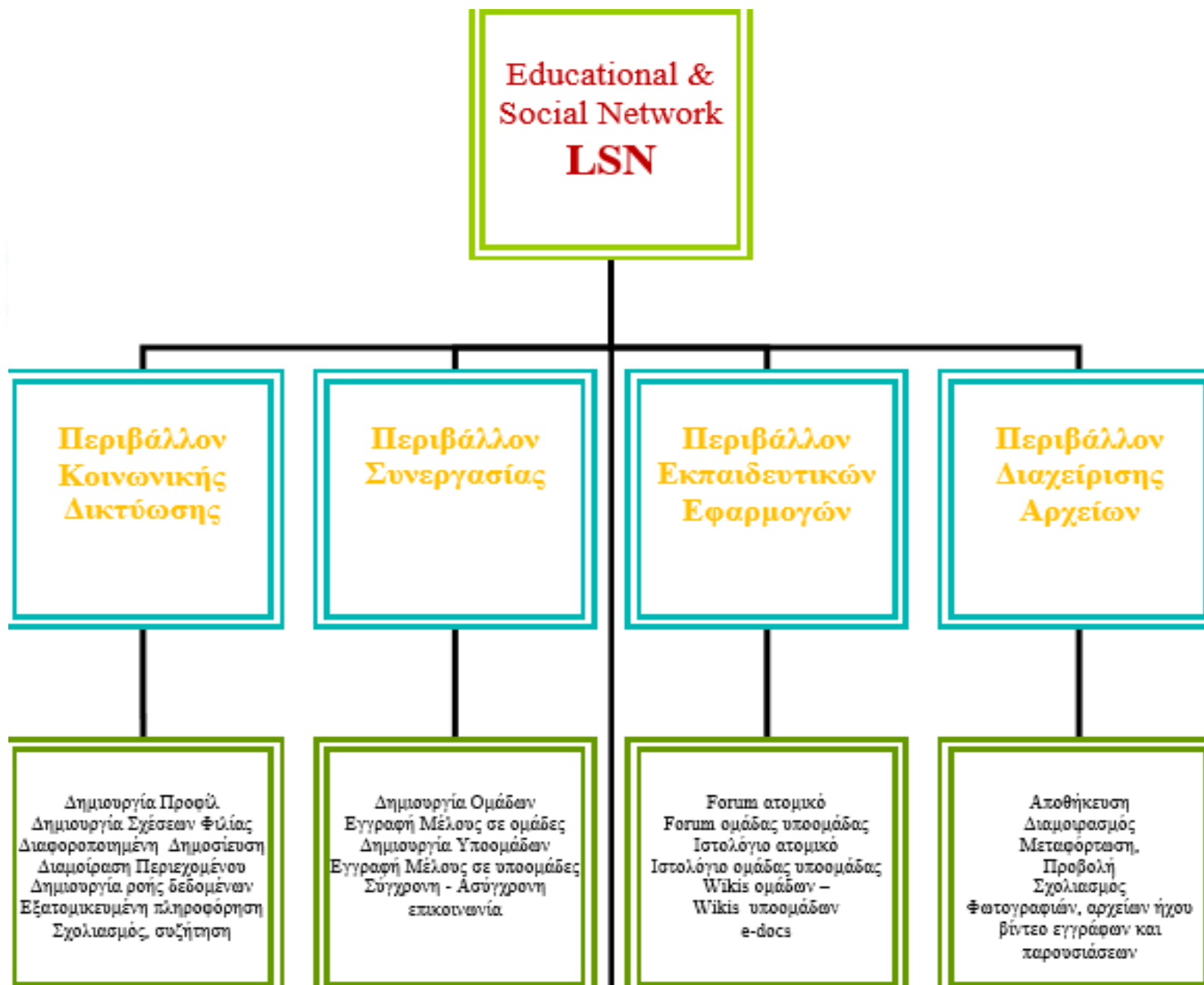


## 2.1 Τεχνικά Χαρακτηριστικά (2/2)

- Απλές απαιτήσεις: PHP 7.4+ (PHP 7.2 για την προηγούμενη έκδοση), MySQL 5.5.3+, URL rewriting
- Διαθέσιμο σε one-click installers.
- Μικρό μέγεθος αρχείου εγκατάστασης: από 30-45 Mbyte ανάλογα την έκδοση.
- Μεταφρασμένο κατά 40% περίπου στα ελληνικά και εύχρηστο στην χρήση Translation Editor plugin .
- Πρακτικό ταμπλό διαχείρισης για παρακολούθηση περιεχομένου που έχει αναφερθεί, έλεγχος συνδεδεμένων χρηστών καθώς και προβολή στατιστικών.
- Όλες οι αλλαγές γίνονται μέσω plugin για να εξασφαλιστεί η εύκολη αναβάθμιση του πυρήνα



## 2.2 Περιβάλλοντα – Λειτουργίες του LSN



### 3. Παιδαγωγική αξιοποίηση του LSN



## Learning & Social Network

Proudly powered by E-Learning Lab  
E.Δι.Β.Ε.Α

[Αρχική Σελίδα](#)
[Μέλη](#)
[Ομάδες](#)
[Αρχεία](#)
[Blogs](#)
[Wikis](#)
[Forum](#)
[Δημοσκοπήσεις](#)
[Επιμόρφωση](#)

- Ο εκπαιδευτής υποστηρίζει και ενθαρρύνει καθημερινά τους χρήστες με άμεσο και προσιτό τρόπο.
- Οι επιμορφούμενοι αισθάνθηκαν ότι ανήκουν σε μια κοινότητα και υποστηρίζονται από αυτήν:
  - Ανταλλαγή απόψεων / εμπειριών
  - Δημιουργία / Συνδημιουργία εκπαιδευτικών δραστηριοτήτων



# Διερεύνηση προϋπάρχουσας γνώσης (forum)

Forums > A10: «Η Αξιοποίηση του web 2.0 στο Σύγχρονο Σχολείο

## Δημιουργικότητα στο Σύγχρονο Σχολείο



**Δημιουργικότητα  
στο Σύγχρονο Σχολείο**

Ομάδα: A10: «Η Αξιοποίηση του web 2.0 στο Σύγχρονο Σχολείο» Επεξεργασία ✕

Από 188 μέρες πριν Απαντήσεις (14)

Δείτε την [ομιλία του Ken Robinson](#) για τη δημιουργικότητα στο σχολείο και καταγράψτε τα κυριότερα σημεία της ομιλίας που είδατε προκειμένου να τα συζητήσουμε στην πρώτη μας τηλεδιάσκεψη!

Στη συνέχεια διαβάστε το άρθρο "[ΤΠΕ και Συνεργατική Δημιουργικότητα στο Σύγχρονο Σχολείο](#)" (Αναστασιάδης, 2014) και γράψτε στο forum τι σημαίνει για εσάς δημιουργικότητα στο Σύγχρονο Σχολείο.



# Διερεύνηση προϋπάρχουσας γνώσης (forum)

## Διαφορές μεταξύ web1.0 και web2.0



Διαφορές μεταξύ web1.0 και web2.0

Ομάδα: A10: «Η Αξιοποίηση του web 2.0 στο Σύγχρονο Σχολείο» Επεξεργασία ✕

Από [User] 186 μέρες πριν Απαντήσεις (8)

Δείτε το σύντομο Video...

Ποιές κατά τη γνώμη σας είναι οι διαφορές μεταξύ Web 1.0 και Web 2.0;

Απαντήστε στο μήνυμα, γράφοντας τη γνώμη σας στο forum



Από M [User] 186 μέρες πριν

Επεξεργασία ✕

Το web2 αποτελεί εξέλιξη του web 1. Η βασικότερη και σημαντικότερη διαφορά έγκειται στην αλληλεπίδραση του χρήστη με το υλικό. Στο web 1 ο χρήστης είναι παθητικός αναγνώστης με περιορισμένες δυνατότητες ενώ στο Web 2.0 προωθείται η δημιουργικότητα, η κοινωνικοποίηση και η αλληλεπίδραση μεταξύ του υλικού και τον χρηστών.



Από [User] 185 μέρες πριν

Επεξεργασία ✕

web 1.0 → Ο χρήστης διαβάζει, πληροφορείται, χρησιμοποιεί το υλικό που υπάρχει χωρίς να μπορεί να το αλλάξει και απλά συμβιβάζεται με αυτό.

web 2.0 → Προωθεί τη δημιουργικότητα και τη μαζική δημοσίευση. Ο Κάθε χρήστης δεν είναι πλέον θεατής που απλά βλέπει ιστοσελίδες. Αντιθέτως, είναι ενεργός και συμπεριφέρεται αλτρουιστικά και συνεργατικά. Μοιράζεται το υλικό που παρήγαγε με άλλους χρήστες.



# Επικοινωνία - Αλληλεπίδραση (εργαλείο δημιουργίας ομάδων)

Τα Αρχεία μου > Θρυαλλίδες

## γνωριμία με την ομάδα

Download



Από [User]

Ομάδα: A10: «Η Αξιοποίηση του web 2.0 στο Σύγχρονο Σχολείο» Επεξεργασία ✕

178 μέρες πριν Σχόλια (2)

Καλησπέρα! Είμαι η Μαρία από Αθήνα, νηπιαγωγός και θεολόγος. Εργάζομαι ως νηπιαγωγός και έχω ιδιαίτερη εφεση στα καλλιτεχνικά. Θέλω να ανοίξω ένα blog και να ανεβαζω τις εργασίες που κάνω με τα παιδιά. Θα χαρώ πολύ να συνεργαστούμε!



Σχόλιο | Unlike

2 3



[User]: Καλώς ήρθες στην ομάδα μας Μαρία. 177 μέρες πριν

Απάντηση | Μου αρέσει | Επεξεργασία | Διαγραφή

0 0



[User]: γεια σου Μαρία, καλώς ήρθες! 175 μέρες πριν

Απάντηση | Μου αρέσει | Επεξεργασία | Διαγραφή

0 0



# Επικοινωνία - Αλληλεπίδραση (εργαλείο δημιουργίας ομάδων)

Ομάδες > A10: «Η Αξιοποίηση του web 2.0 στο Σύγχρονο Σχολείο

## Μίτος

Επεξεργασία ομάδας

Invite users

Δημιουργία Υπο-Ομάδας



Υπο-Ομάδα

### Περιγραφή: Ποιες είμαστε...

Είμαστε η Άννα, η Χαρά, η Μαρία, η Χριστίνα Β και η Χριστίνα Ν. Είμαστε όλες εκπαιδευτικοί με μεγάλο ενδιαφέρον για τη χρήση των ΤΠΕ στη σχολική τάξη. Η ομάδα μας ονομάζεται Μίτος, γιατί με τη διαφορετικότητά μας μπλέκουμε ένα μεγάλο κουβάρι και μαζί θα το ξετυλίξουμε, για να φτάσουμε στην άκρη του λαβύρινθου των ΤΠΕ!

Forums > Ανήσυχoi

## Ζητώ την άποψή σας



### Ζητώ την άποψή σας

Από 5 μέρες πριν

Ομάδα: A10: «Η Αξιοποίηση του web 2.0 στο Σύγχρονο Σχολείο» Επεξεργασία ✕

Πώς σας φαίνεται η εικόνα και το κειμενάκι που έγραψα για την ομάδα μας:

### Απάντηση σε αυτό

Embed content Επεξεργασία κώδικα HTML

Rich text editor toolbar with icons for bold, italic, underline, strikethrough, bulleted list, numbered list, link, unlink, insert link, insert image, insert video, insert table, insert code, insert smiley, insert link, insert unlink, font color, background color, and fullscreen.





# Επικοινωνία – Αλληλεπίδραση – Συνδημιουργία Συνδιαμόρφωση περιεχομένου (wiki ομάδων)

Τα Wikis μου > Ροή >

Τρόποι με τους οποίους μπορούμε να αξιοποιήσουμε παιδαγωγικά το Edmodo στο σχολείο σε σχέση με τους...

Δημιουργία υποσελίδας Συνεργατικού Εγγράφου(Wiki)

## τρόποι με τους οποίους μπορούμε να αξιοποιήσουμε παιδαγωγικά το Facebook στο σχολείο.



**τρόποι με τους οποίους μπορούμε να αξιοποιήσουμε παιδαγωγικά το Facebook στο σχολείο.**

Ομάδα: Ροή Ιστορικό Επεξεργασία ✕

Τελευταία ενημέρωση 150 μέρες πριν από


Το Facebook που είναι το πιο διαδεδομένο μέσο κοινωνικής δικτύωσης μπορεί να χρησιμοποιηθεί ποικιλοτρόπως για την επικοινωνιακή συνεργασία μεταξύ των καθηγητών. Με τους συναδέλφους με τους οποίους συνεργαζόμαστε στα ίδια μαθήματα ή και με τους υπόλοιπους των άλλων μαθημάτων (σε περίπτωση διαθεματικότητας) μπορούμε να ανεβάζουμε videos που έχουν σχέση με το μάθημα της ημέρας ή γενικά με το μάθημα και να ζητάμε από τα παιδιά να τα δουν, να πουν αν τους άρεσαν και να σχολιάσουν. Επίσης μπορούμε να ανεβάζουμε και videos με παιδαγωγική αξία, με την παρακολούθηση των οποίων τα παιδιά θα διευρύνουν τους ορίζοντές τους και θα καταλαβαίνουν καλύτερα τον κόσμο. Θα μπορούσαμε, επίσης, να ενημερώνουμε τους μαθητές για τυχόν πολιτισμικά, αθλητικά και άλλα δρώμενα που συμβαίνουν ή πρόκειται να συμβούν στον τόπο τους και αξίζει να τα παρακολουθήσουν. Φυσικά, οι καθηγητές θα μπορούσαν με παιγνιώδη και ελκυστικό τρόπο να αποκαλύπτουν σιγά σιγά στους μαθητές τις πολυήμερες εκδρομές που πρόκειται να κάνουν, δίνοντας φωτογραφίες και πληροφορίες των τόπων (συνδέοντας τες και με τα μαθήματα τους σχολείου) και της τοποθεσίας τους στο χάρτη της Ελλάδας. Ακόμη, θα μπορούσαν να αναρτούν πληροφορίες, στατιστικές, έρευνες πάνω σε θέματα που απασχολούν τους εφήβους όχι μόνο της Ελλάδας αλλά γενικά όλου του κόσμου. Βλέποντας οι μαθητές που βρίσκεται στο χάρτη η κάθε χώρα, να ενημερώνονται ταυτόχρονα πάνω στα προβλήματα των εφήβων άλλων χωρών και πως να τα αντιμετωπίζουν. Τέλος, θα μπορούσαν να δίνουν στους μαθητές τρόπους σωστού διαβάσματος των μαθημάτων τους, πώς να οργανώνουν το χρόνο τους, πώς να προετοιμαστούν για ένα διαγώνισμα ή πώς να διαχειρίζονται το άγχος τους.


Σχόλιο | Μου αρέσει



# Διασύνδεση με εκπαιδευτικό υλικό – Αυτονομία μάθησης (κουμπί διασύνδεσης «Επιμόρφωση»)







↓ Ανασκόπηση ρόλων και δικαιωμάτων

✍ Επεξεργασία ⚙ Ρυθμίσεις

- 2.2.3 Βασικά χαρακτηριστικά ενός wiki
- 2.2.4 Συμπληρωματικό Υλικό
- [Δραστηριότητα 2.2 \(Προσχολική & Πρωτοβάθμια Εκπαίδευση\)](#)
- Δραστηριότητα 2.2 (Δευτεροβάθμια Εκπαίδευση & Εκπαίδευση Ενηλίκων)
- 2.3 Κοινωνικά Μέσα Δικτύωσης
- 2.3.1 Κατηγοριοποίηση Κοινωνικών Μέσων Δικτύωσης

Στο ESN βρίσκονται τα wiki των ομάδων σας, σας καλούμε να τα επεξεργαστείτε και να τα συνδυαμορφώσετε, γράφοντας με ποιους τρόπους, κατά τη γνώμη σας, μπορούμε να αξιοποιήσουμε παιδαγωγικά τις εφαρμογές web 2.0 στο σχολείο. (κάντε κλικ και ανοίξετε το wiki της ομάδας σας).





# Δημιουργία περιεχομένου – Βιωματική μάθηση (blog χρηστών)

Blogs > [Redacted]

## «Τα παραδοσιακά μέσα μεταδίδουν μηνύματα. Τα ιστολόγια προκαλούν συζητήσεις»



Από [Redacted] 161 μέρες πριν Σχόλια (3)

Δημόσιο Επεξεργασία ✕

"Μετάδοση μηνύματος" και "συζήτηση". Δύο έννοιες που εκούσια ή ακούσια τείνουμε να συγχέουμε προκαλώντας προβλήματα στην επικοινωνία μας με τους άλλους.

Η απλή μετάδοση ενός μηνύματος δεν μας εξασφαλίζει απαραίτητα την επικοινωνία. Η συζήτηση όμως είναι επικοινωνία, ακόμα και αν δεν υπάρξει συμφωνία ανάμεσα στον πομπό και το δέκτη.

Τα ιστολόγια προσφέρουν αυτή τη δυνατότητα στους χρήστες. Ευνοούν τη δράση αλλά και την αντίδραση, το επιχείρημα αλλά και το αντεπιχείρημα, τη θέση αλλά και την αντίθεση. Με άλλα λόγια, ευνοούν την αμεσότητα, το διάλογο, την κριτική, τη σύνθεση, τη δημιουργία.

Είναι εύλογο επομένως να εντάξουμε τα ιστολόγια στο χώρο που κατεχοχόν οφείλει να στηρίζεται στην επικοινωνία, το χώρο της Εκπαίδευσης.

Σχόλιο | Unlike



Πολύ ωραία ανάρτηση! Συμφωνώ με με όσα αναφέρεις και ειδικά με την εισαγωγή που κάνεις.

160 μέρες πριν

Απάντηση | Μου αρέσει | Επεξεργασία | Διαγραφή

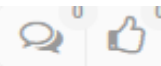


Ευχαριστώ πολύ Γεωργία! 160 μέρες πριν



# Σχολιασμός – Ανατροφοδότηση - Αλληλεπίδραση (blog χρηστών)

[Απάντηση](#) | [Μου αρέσει](#) | [Επεξεργασία](#) | [Διαγραφή](#)



Αδαμαντία σίγουρα δεν σου εξασφαλίζει την επικοινωνία το ίδιο συμβαίνει όμως και με το blog το οποίο σίγουρα είναι ένας καλός τρόπος για να εκθέσεις τις σκέψεις σου . Αλλά μπορείς να είσαι σίγουρη ότι αυτοί που θα ήθελες να απευθυνθείς θα σε ακούσουν ; Το email πάλι σου προσφέρει μια περισσότερο στοχευμένη δυνατότητα αλλά μάλλον σε μικρότερη κλίμακα . Για αυτόν ακριβώς το λόγο σου στέλνω μήνυμα και δεν το αναρτώ το blog μου

160 μέρες πριν

[Απάντηση](#) | [Μου αρέσει](#) | [Επεξεργασία](#) | [Διαγραφή](#)



Νίκο, αντιλαμβάνομαι αυτό που λες. Δυστυχώς η ουσιαστική επικοινωνία δύσκολα εξασφαλίζεται, οποιοδήποτε μέσο και αν χρησιμοποιήσουμε. Παρόλαυτα, σκέψου ότι χάρη στις δυνατότητες που προσφέρει ένα ιστολόγιο, εγώ μπόρεσα και έκανα μια ανάρτηση που απευθύνεται σε ένα ευρύ κοινό χωρίς να γνωρίζω κάποιον προσωπικά. Παράλληλα εσύ εξαιτίας των παροχών του blog είχες τη δυνατότητα να μου απαντήσεις μέσω του μηνυματός σου, να σχολιάσεις, να ζητήσεις διευκρινίσεις. Με άλλα λόγια, το blog έδωσε τη δυνατότητα να προκληθεί μια συζήτηση που μπορούν να παρακολουθήσουν και άλλα άτομα που με τη σειρά τους θα έχουν κι αυτά τη δυνατότητα να συμμετέχουν. Αν είχα αναρτήσει το κείμενό μου σε κάποιο μέσο όπου κανένας δε θα είχε τη δυνατότητα να απαντήσει, να σχολιάσει, να αναπτύξει διάλογο, όλο αυτό δε θα συνέβαινε. 'Αρα με τις δυνατότητες του web 2.0 (μία απ αυτές είναι και το blog) είμαστε πιο κοντά στο διάλογο από ότι με την απλή μετάδοση ενός μηνύματος που κανείς δεν μπορεί να απαντήσει. Κι όπου υπάρχει πρόσφορο έδαφος για ανοικτό διάλογο είναι πιο πιθανό να υπάρξει και ουσιαστική επικοινωνία!

159 μέρες πριν

[Απάντηση](#) | [Μου αρέσει](#) | [Επεξεργασία](#) | [Διαγραφή](#)





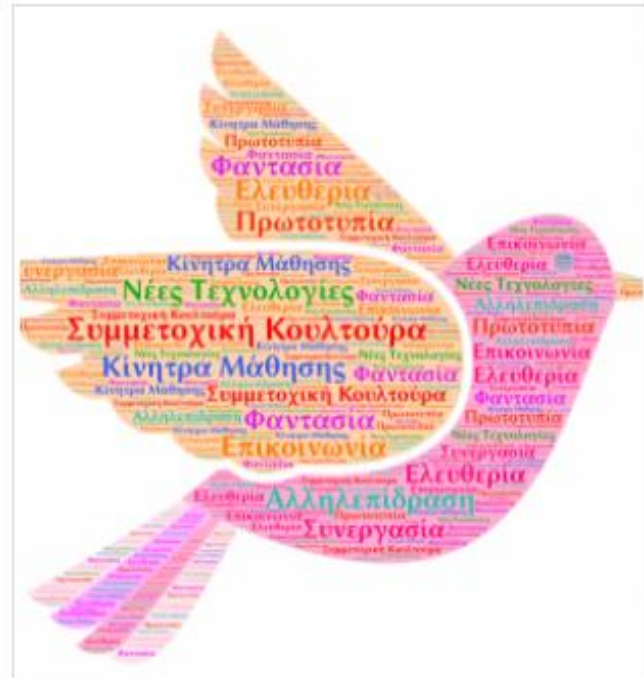
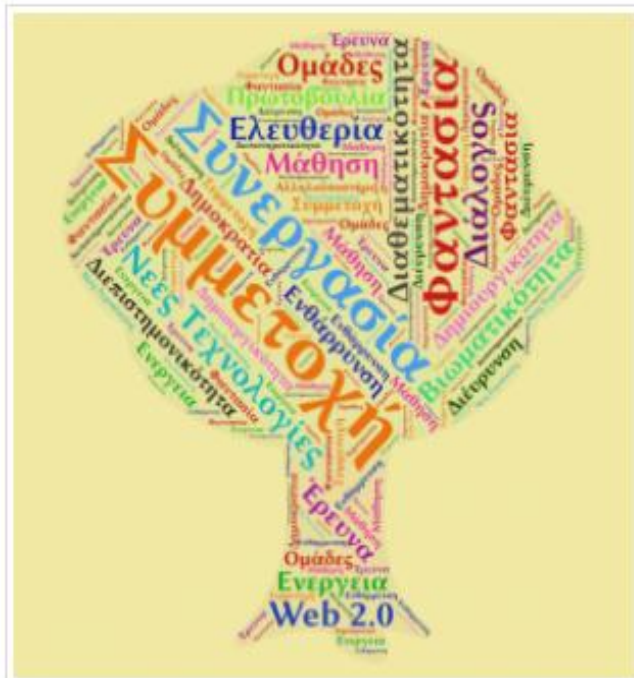
# Διαμοιρασμός εργασιών, καλών πρακτικών – Συμβολή στην ομάδα – Ευκαιρίες για μάθηση (τοίχος ομάδας)



δημοσίευσε 2 φωτογραφίες 122 μέρες πριν



Ελπίζω να περάσατε όμορφα στις διακοπές, βλέποντας το συννεφόλεξο της Χαράς είναι ξεκάθαρο οι βάσεις που έχετε και σε συνδυασμό με το συννεφόλεξο της Μαρίας είναι ολοφάνερο πως "έχετε ανοίξει τα φτερά σας"...



Σχόλιο | Μου αρέσει





# Διαμοιρασμός εργασιών, καλών πρακτικών – Αλληλεπίδραση (τοίχος ομάδας)

Τα Αρχεία μου >

Download

## Η χώρα της Υγείας- Ένα Διδακτικό Σενάριο για την υγιεινή διατροφή



Από 111 μέρες πριν Σχόλια (4)

Δημόσιο Επεξεργασία ✕

Το Διδακτικό μου σενάριο ονομάζεται: «Η χώρα της Υγείας» και είχε ως σκοπό να εξοικειώσει τα παιδιά με τις ομάδες τροφίμων, τη διατροφική τους αξία και να δημιουργήσει μία θετική στάση στην υγιεινή και ισορροπημένη διατροφή. Το συγκεκριμένο σενάριο εφαρμόστηκε κατά τη διάρκεια του τρέχοντος σχολικού έτους ως Πρόγραμμα Αγωγής Υγείας του Νηπιαγωγείου

Word Online

Λειτουργία προσβασιμότητας Λήψη Αποθήκευση στο OneDrive Εκτύπωση ...



Παιδαγωγικό Τμήμα Δ.Ε. Εργαστήριο Δια βίου και Εξ Αποστάσεως Εκπαίδευσης του Πανεπιστημίου Κρήτης



# Διαμοιρασμός εργασιών, καλών πρακτικών – Αλληλεπίδραση (τοίχος ομάδας)



Κατερίνα με τόσες πολλές και ωραίες δράσεις σίγουρα τα παιδιά θα αγαπήσουν την υγιεινή διατροφή!

108 μέρες πριν

[Απάντηση](#) | [Μου αρέσει](#) | [Επεξεργασία](#) | [Διαγραφή](#)



Σε ευχαριστώ πολύ Όλγα!!! 102 μέρες πριν

[Απάντηση](#) | [Μου αρέσει](#) | [Επεξεργασία](#) | [Διαγραφή](#)



Εκπληκτική δουλειά! Προσωπικά (ειδικά από τις νηπιαγωγούς) έχω πάρει επιπλέον μαθήματα γύρω από τη χρήση των νέων τεχνολογιών και νιώθω ότι θα χρησιμοποιήσω πολλές από τις ιδέες σας! Συγχαρητήρια σε όλους πάντως!

108 μέρες πριν

[Απάντηση](#) | [Μου αρέσει](#) | [Επεξεργασία](#) | [Διαγραφή](#)



Μαρία σε ευχαριστώ για τα καλά σου λόγια!!! 102 μέρες πριν

[Απάντηση](#) | [Μου αρέσει](#) | [Επεξεργασία](#) | [Διαγραφή](#)



Υπέροχες οι δραστηριότητες με τις οποίες έχεις πλαισιώσει το έργο σου!!! Σ' ευχαριστώ πολύ για τις ιδέες!!!

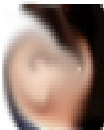
102 μέρες πριν

[Απάντηση](#) | [Μου αρέσει](#) | [Επεξεργασία](#) | [Διαγραφή](#)





# Άμεση ανατροφοδότηση (εργαλείο δημοσκοπήσεων)



δημοσίευσε 1 φωτογραφίες 184 μέρες πριν



Σας ευχαριστούμε για τη θετική σας διάθεση και τη συνεργασία που είχαμε στην στην πρώτη μας Τηλεδιάσκεψη. Σύντομα θα σας κλαλέσουμε να συμμετάσχετε στην πρώτη μας δημοσκόπηση!!!



## Πόσο χρήσιμη σας φάνηκε η σημερινή μας Τηλεδιάσκεψη ως προς "τη Μεθοδολογία Δημιουργίας Ομάδων"



Από [username] 184 μέρες πριν

Ομάδα: A10: «Η Αξιοποίηση του web 2.0 στο Σύγχρονο Σχολείο Επεξεργασία



Η γνώμη σας θα βοηθήσει την προσπάθειά μας... :)

Η ψήφος σας σας καταμετρήθηκε. Σας ευχαριστούμε που ψηφίσατε σε αυτή τη Δημοσκόπηση.

Καθόλου (0)



Λίγο (1)



Αρκετά (5)



Πολύ (15)



Πάρα πολύ (23)



Συνολικός αριθμός ψήφων: 43

Σχόλιο | Unlike

Σχόλιο | Unlike







# Καλλιέργεια κριτικής σκέψης - μεταγνώση (εργαλείο δημοσκοπήσεων)

Δημοσκοπήσεις >

Επανεκκίνηση Ψηφοφορίας

**Πόσο αποτελεσματική θεωρείτε ότι θα ήταν η χρήση web 2.0 εργαλείων στη διδασκαλία παιδιών με αυτισμό;**

Από 80 μέρες πριν

Δημόσιο Επεξεργασία ✕

Η ψήφος σας σας καταμετρήθηκε. Σας ευχαριστούμε που ψηφίσατε σε αυτή τη Δημοσκόπηση.

**Πάρα πολύ (19)**



**Πολύ (17)**



**Αρκετά (7)**



**Λίγο (1)**



**Καθόλου (0)**



Συνολικός αριθμός ψήφων: 44

Σχόλιο | Unlike





# Ανάπτυξη κοινωνικών δεξιοτήτων - Κλίμα (όλα τα εργαλεία του LSN)



στην ομάδα Θρυαλλίδες 101 μέρες πριν



Κορίτσια χάρηκα που σας γνώρισα, ευχαριστώ για την συνεργασία. Ευχομαι να συναντηθούμε ξανά σε άλλες δουλειές. Καλή συνέχεια σε ότι κάνετε και Καλό Καλοκαίρι!

Σχόλιο | Unlike



Κι εγώ χάρηκα πολύ που σας γνώρισα!!! Ελπίζω να συναντηθούμε και στο etwinning και να κάνουμε ένα έργο μαζί!

100 μέρες πριν

Απάντηση | Unlike | Επεξεργασία | Διαγραφή



Κορίτσια σας ευχαριστώ πολύ για τη συνεργασία!!! Ήταν χαρά μου να σας γνωρίσω και να δουλέψουμε μαζί!!! Εννοείται ότι θα χαρώ να ξανασυνεργαστούμε σε ένα έργο etwinning!!!

95 μέρες πριν

Απάντηση | Μου αρέσει | Επεξεργασία | Διαγραφή



## 4. Συμπεράσματα

- 1<sup>ο</sup> ερευνητικό ερώτημα
- 2<sup>ο</sup> ερευνητικό ερώτημα
- 3<sup>ο</sup> ερευνητικό ερώτημα

## 1<sup>ο</sup> ερευνητικό ερώτημα:

Πώς συνδυάζονται τα κοινωνικά μέσα δικτύωσης με τα δομημένα συστήματα διαχείρισης της μάθησης (chamilo), προκειμένου να αποτελέσουν ένα ολοκληρωμένο εξ αποστάσεως περιβάλλον μάθησης για ενήλικες εκπαιδευόμενους;

- Τα ευρήματα της έρευνας έδειξαν ότι:
  - Οι επιμορφούμενοι χρησιμοποίησαν τα κοινωνικά μέσα δικτύωσης για να **συζητήσουν**, να **συνεργαστούν** και να **ανακαλύψουν τη νέα γνώση**, αξιοποιώντας τις δυνατότητες που τους παρείχαν όχι μόνο για **διασύνδεση** αλλά και για **παιδαγωγική αξιοποίηση**, όπως αναφερόταν και σε προηγούμενες έρευνες (Greenhow, 2009).
  - Η φιλοσοφία του LMS (chamilo) ανήγαγε την **ατομικότητα** των επιμορφούμενων και τη **διαφορετικότητα των αναγκών** τους (Halverson & Smith, 2009) και παράλληλα οδήγησε σε μια πιο δομημένη και **συνεργατική μάθηση**, επιβεβαιώνοντας σχετική έρευνα (Siemens, 2005).



## Learning & Social Network

Proudly powered by E-Learning Lab

E.ΔΙ.Β.Ε.Α

### Κοινωνικά μέσα δικτύωσης

Δυνατότητα στους επιμορφούμενους για **συνεργατική μάθηση**, αυξάνοντας τις ευκαιρίες για γνώση (Jenkins, 2006).

### LMS (Chamilo)

Δυνατότητα πρόσβασης σε ένα μεγάλο εύρος γνώσεων, από έναν μεγάλο αριθμό επιμορφούμενων, από τον **χώρο** τους, στον **χρόνο** που επιθυμούν και σύμφωνα με τον **ρυθμό** τους.

## 2<sup>ο</sup> ερευνητικό ερώτημα:

Ποιες είναι οι απόψεις των επιμορφούμενων σχετικά με την παιδαγωγική αξιοποίηση των κοινωνικών μέσων δικτύωσης;

- Τα ευρήματα της έρευνας έδειξαν ότι:
  - Οι επιμορφούμενοι μπορούν να αξιοποιήσουν τα κοινωνικά μέσα δικτύωσης που τους παρέχει ένα ηλεκτρονικό περιβάλλον εκπαίδευσης εξ αποστάσεως, κατά τη μαθησιακή διαδικασία:
    - ✓ συμμετέχοντας ενεργά στην **οικοδόμηση του περιεχομένου**
    - ✓ δεχόμενοι **κριτικές από άλλα μέλη**
    - ✓ και αλληλεπιδρώντας, **ανταλλάσσουντας απόψεις**, μέσα από τη συμμετοχή τους στα Κοινωνικά Μέσα Δικτύωσης, επιβεβαιώνοντας αντίστοιχες έρευνες (Conole & Alevizou, 2010· West & West, 2009)

- **Ιστολόγιο** : Διευκολύνει την ανταλλαγή απόψεων και τον αναστοχασμό, καλλιεργώντας δεξιότητες ανατροφοδότησης και σχολιασμού.
- **Wiki** : Ενισχύει την ενεργό συμμετοχή και τη συνεργατική μάθηση, με τον διαμοιρασμό καλών πρακτικών και κυρίως τη συνδημιουργία περιεχομένου, (Robelia & Hughes, 2010), παρέχοντας τη δυνατότητα της ενεργούς εμπλοκής (Jenkins et al, 2012).
- **Κοινωνικό Δίκτυο** : Παρέχει ενεργή συμμετοχή και αμεσότητα στον χρήστη και ενισχύει τη συνεργασία μέσω δημιουργίας ομάδων κοινών ενδιαφερόντων (Kayri & Çak, 2010).
- **Κοινότητα διαμοιρασμού περιεχομένου**: Δίνει τη δυνατότητα στους επιμορφούμενους ελεύθερα να εξερευνήσουν & να επιλέξουν τη δική τους αυτο-κατευθυνόμενη μάθηση (Chu & Van Dusen, 2008), προχωρώντας παράλληλα σε κριτική ανάλυση (Bloom, 2009).

**3<sup>ο</sup> ερευνητικό ερώτημα:**  
**Η συμβολή του κοινωνικού και εκπαιδευτικού Δικτύου LSN στη μαθησιακή διαδικασία των επιμορφούμενων**



- Δημιουργήθηκε ένα περιβάλλον δυναμικής αλληλεπίδρασης - δικτύωσης επιμορφωτών, επιμορφούμενων και εκπαιδευτικού υλικού που:
  - ενίσχυσε περαιτέρω τον **συνεργατικό χαρακτήρα** της επιμόρφωσης
  - παρείχε τη δυνατότητα για ειδικά σχεδιασμένες **παιδαγωγικές δραστηριότητες**
  - έδωσε **περιθώρια ελευθερίας** στους συμμετέχοντες για εκπαιδευτικές δράσεις κοινωνικής δικτύωσης, παρέχοντας ευκαιρίες για έκφραση των απόψεων, **χωρίς τον φόβο του λάθους**, σε μια άτυπη και λιγότερο πιεσμένη ατμόσφαιρα σε σχέση με τα προγραμματισμένα δια ζώσης μαθήματα (McCarthy, 2010)
  - Δημιούργησε τις συνθήκες για μια αποτελεσματική επικοινωνία και ανάπτυξη της δημιουργικότητας (Kan, 2011· Thoms & Eryilmaz, 2016).

- **Πιο συγκεκριμένα...**

- Προσέφερε ευχρηστία στη **δημιουργία ομάδων** καλλιεργώντας την **αίσθηση της κοινότητας μάθησης**, μέσα σε ένα κλίμα αμοιβαιότητας και σεβασμού, με συνέπεια οι επιμορφούμενοι να λειτουργήσουν με επιτυχία και να συνεργαστούν (Tung, 2013).
- **Αναδείχθηκε η σημασία του εργαλείου των Δημοσιεύσεων Τοίχου**, με την αξιοποίηση του οποίου οι συμμετέχοντες ενημερώνονταν για τις εκπαιδευτικές δραστηριότητες που συνέβαιναν, έτσι ώστε να μπορούν να ανταποκρίνονται αμεσότερα στις ανάγκες του επιμορφωτικού προγράμματος (Bosch, 2009).
- Επιστημάνθηκε το γεγονός ότι οι επιμορφούμενοι μπορούσαν να **δημοσιεύουν τις ιδέες τους στα ιστολόγια που δημιουργούσαν οι ίδιοι** καθώς επίσης και να **λαμβάνουν ανατροφοδότηση από τα σχόλια άλλων χρηστών** (Bitar, Melki & Chammas, 2013).

- **Παράλληλα...**

- Οι συμμετέχοντες ανέφεραν πως το **wiki** τους έδωσε τη δυνατότητα να εμπλέκονται σε **συνεργατικές δραστηριότητες**, με την πραγματική του δύναμη να εντοπίζεται στην αμεσότητα της συνεργασίας (Jenkins et al, 2012).
- Με την εφαρμογή **διαμοιρασμού αρχείων & των συζητήσεων** στα φόρουμ δημιουργήθηκαν **ευνοϊκές συνθήκες για διαμοιρασμό ιδεών, προτάσεων και απόψεων στις ομάδες**, για την **ενεργοποίηση καινοτόμων ιδεών** από τους επιμορφούμενους (Yilmaz & Keser, 2016).
- Μέσω της **διασύνδεσης του LSN με το LMS (εκπαιδευτικό υλικό)**, οι επιμορφούμενοι **βοηθήθηκαν στην οργάνωση της μελέτης τους** και παράλληλα μπόρεσαν να ολοκληρώσουν τις εργασίες τους.

## 4.1 Συνεισφορά

**Το ολοκληρωμένο συνεργατικό μαθησιακό περιβάλλοντος κοινωνικής δικτύωσης «Learning & Social Network / LSN» αξιοποιήθηκε παιδαγωγικά στην επιμορφωτική διαδικασία των επιμορφούμενων εκπαιδευτικών**

**Τα ευρήματα της έδειξαν ότι:**

## 4.1 Συνεισφορά

- Το LSN είναι το πρώτο κοινωνικό δίκτυο που δημιουργήθηκε για εκπαιδευτικούς σκοπούς και υλοποιήθηκε βασισμένο εξολοκλήρου σε τεχνολογίες λογισμικού ανοικτού κώδικα
- Το LSN είναι πλήρως προσβάσιμο απ' όλους τους σύγχρονους φυλλομετρητές (Browsers) και υποστηρίζει χωρίς καμία επιπλέον εγκατάσταση φορητές συσκευές με λειτουργικά Android και iOS.
- Προσφέρει είτε σε μεμονωμένα άτομα είτε σε ομάδες, πρόσβαση σε ένα ολοκληρωμένο και ενιαίο περιβάλλον, στο πλαίσιο του οποίου συνδυάζονται:
  - α. Λειτουργικότητες κοινωνικών δικτύων, προσαρμοσμένων στις ανάγκες της εκπαιδευτικής διαδικασίας
  - β. Λειτουργικότητες συνεργατικού περιβάλλοντος, όπως δημιουργία ομάδων - υπομάδων, σύγχρονη - ασύγχρονη επικοινωνία

- γ. Λειτουργικότητες εκπαιδευτικών εργαλείων, όπως ιστολόγια, wiki κ.ά.
- δ. Λειτουργικότητες Αποθήκευσης & Διαμοιρασμού Φωτογραφιών, Βίντεο και αρχείων ήχου (π.χ. τύπου Flickr, YouTube κ.ά.)
- ε. Λειτουργικότητες μεταφόρτωσης, προβολής & σχολιασμού Εγγράφων, Παρουσιάσεων & Λογιστικών Φύλλων (π.χ. Slideshare, GoogleDocs κ.ά.).
- Το LSN παρέχει τη δυνατότητα είτε σε μεμονωμένα άτομα είτε σε ομάδες να προσαρμόζουν το περιβάλλον ανάλογα με τις ιδιαίτερες ανάγκες τους.
- Το LSN παρέχει τη δυνατότητα διασύνδεσης με περιβάλλοντα διαχείρισης μάθησης της επιλογής των χρηστών.
- Το σύνολο των δεδομένων που διακινούνται στο LSN ανήκει αποκλειστικά στην περιοχή ευθύνης του εκπαιδευτικού οργανισμού με ότι αυτό συνεπάγεται σε θέματα που σχετίζονται με την προστασία των προσωπικών δεδομένων, την ιδιωτικότητα, την ασφάλεια κ.ά.

## 4.2 Αξιοποίηση - Εφαρμογή

- Χρήστες: 1057
- Ομάδες: 279
- Πρόγραμμα Μεταπτυχιακών Σπουδών (ΠΜΣ), «Επιστήμες της Αγωγής - Εξ Αποστάσεως Εκπαίδευση με την χρήση των ΤΠΕ (e-Learning)» ΠΤΔΕ Πανεπιστήμιο Κρήτης, 2016 - σήμερα
- 14 Επιμορφωτικά Προγράμματα ΠΤΔΕ|ΕΔΙΒΕΑ, 2016 - σήμερα
- 2 δίκτυα δασκάλων των σχολείων του προγράμματος ΟΔΥΣΣΕΑΣ, 2020 - σήμερα

## 4.3 Μελλοντικές Προοπτικές



- Το LSN ως ένα ολοκληρωμένο εκπαιδευτικό και κοινωνικό εξ αποστάσεως περιβάλλον μάθησης θα μπορούσε να υποστηρίζει την εκπαιδευτική διαδικασία τόσο στο επίπεδο της τριτοβάθμιας εκπαίδευσης όσο και στο πεδίο της επιμόρφωσης εκπαιδευτικών και της επαγγελματικής εκπαίδευσης και κατάρτισης.





**Σας ευχαριστώ!!**